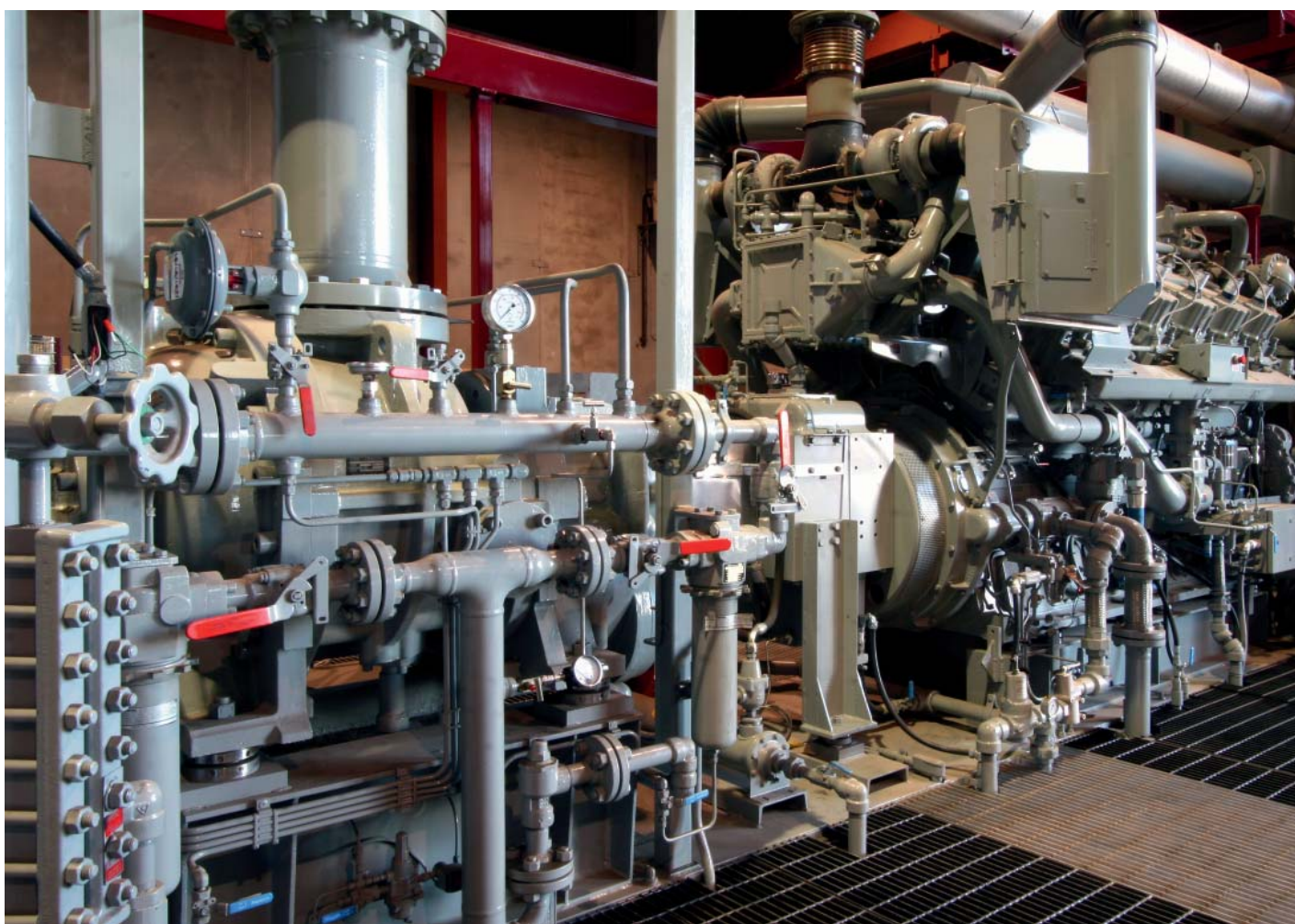


## 机舱消防保护

HI-FOG<sup>®</sup> 高压细水雾全淹没系统



# 对付凶险大火

涡轮机和发电机室等机舱需要特殊的消防保护。在这些空间中由于存在设备产生的热量和极其易燃的液体，非常容易起火。机舱中的微小故障或泄漏很快就会酿成严重的火灾。

为了适应大型机器的尺寸和输出，这些空间也变得越来越大。大型机舱特别难以保护，因为其很难密闭，疏散时间长，可导致更大的火灾，-但是 HI-FOG® 可以应对这一挑战！



## HI-FOG®全淹没系统可对多种装置进行消防保护：

- 燃气轮机
- 柴油发电机
- 汽轮机
- 变压器
- 开关装置
- 压缩机

## HI-FOG®的灭火原理

高压细水雾技术可提供现今最好的灭火性能，使其成为机舱等挑战性应用场合的理想选择。

HI-FOG®采用三种主要机制灭火：冷却火本身及周围的空气，阻断辐射热量，火焰处局部惰化。

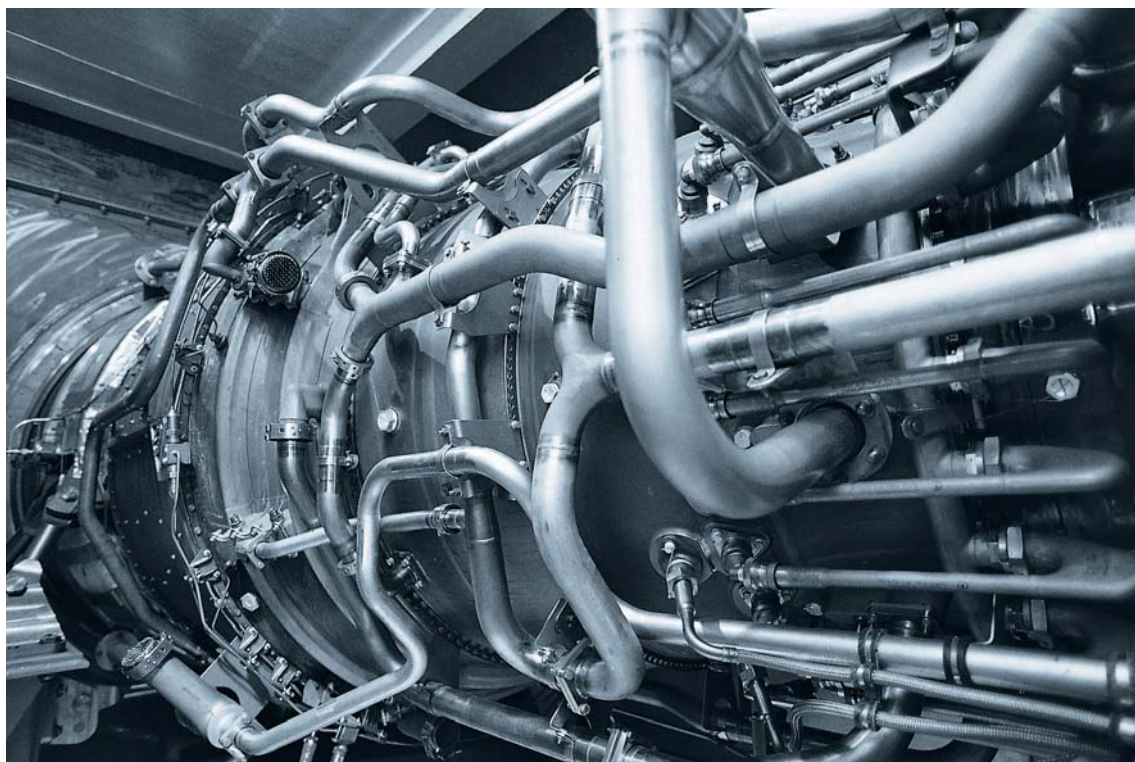
## 无需等待，立即启动！

HI-FOG®系统的一个主要优点是它在探测火焰到起火的那一刻能立即启动，此时正是火刚刚烧起的时候。这就减弱了火灾可能造成的损失。

HI-FOG®的纯水雾对人身安全也同样重要。它不会对人身造成任何危害，虚假报警和释放也只能造成一些麻烦，不会有损健康。

机舱中 HI-FOG®的第三大优点是其冷却效果。HI-FOG®释放出很细的高压水雾，可以阻断辐射热量，并通过蒸发有效地吸收热量。

# 的顶级性能



## 符合相关标准和条例

HI-FOG®符合基于陆地的相关要求和国际海事组织（IMO）的最新条例。

FM标准对燃气轮机、机舱和有特殊危险的机舱进行了特殊考虑。在欧洲，公认认证机构是 VdS Schadenverhütung GmbH (VdS)。

用于海上应用的机舱全淹没系统受国际海事组织（IMO）管理，由各种船级社认证。

	FM	VdS	IMO
MAU	≤260 立方米	≤260 立方米	
GPU	≤1500 立方米	≤500 立方米	≤1500 立方米
MT4			≤6600 立方米

不同的 HI-FOG®系统被认证用于不同的空间大小。

HI-FOG®瓶组系统 (MAU) 和气体驱动泵组 (GPU) 通过了 FM 和 VdS 认证。

HI-FOG® MT4 系统通过了众多海洋船级社根据国际海事组织（IMO）条例进行的认证。

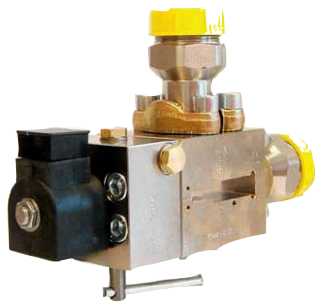
## HI-FOG®的主要优点:

- **快速:** 立即启动
- **安全:** 对人类和环境无害
- **冷却:** 防止火焰复燃
- **成熟:** 在无数型式检测和真实火灾中成功灭火





HI-FOG® 喷头



分区控制阀



以实际尺寸显示的 12 毫米和 30 毫米不锈钢管



小直径、高品质的 HI-FOG® 管道可以很容易地绕拐角和障碍物折弯。



瓶组系统 (MAU)



气体驱动泵组 (GPU)



电动泵组 (SPU)



**总部**

Marioff Corporation Oy  
P.O.Box 86, FI-01301 Vantaa, Finland  
电话: +358 (0)10 6880 000  
传真: +358 (0)10 6880 010  
电子邮箱: info@marioff.fi

如需了解 Marioff 集团公司、代理商/经销商和参考业绩方面的信息，请访问 [www.marioff.com](http://www.marioff.com)。

Marioff Corporation Oy 保留未经通知更改或修改本宣传册中给出的信息（包括详细技术信息）的权利。HI-FOG® 和 Marioff® 是 Marioff Corporation Oy 的注册商标。Marioff 归属于 UTC 气候控制及安全系统公司，是美国联合技术公司的子公司。（NYSE: UTX）

版权所有。未经 Marioff Corporation Oy 明确书面许可，禁止复制本文件的任何部分。

